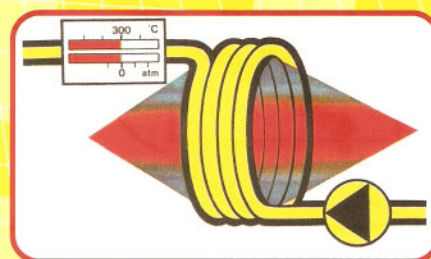




Tecnologia Térmica

THERMOMAT

AQUECEDORES PARA FLUIDO TÉRMICO



Aquecimento até 380°C

Combustíveis:
GÁS / ÓLEO / BIOMASSA

Operam com óleo pesado, leve,
gás natural, GLP e biomassa.

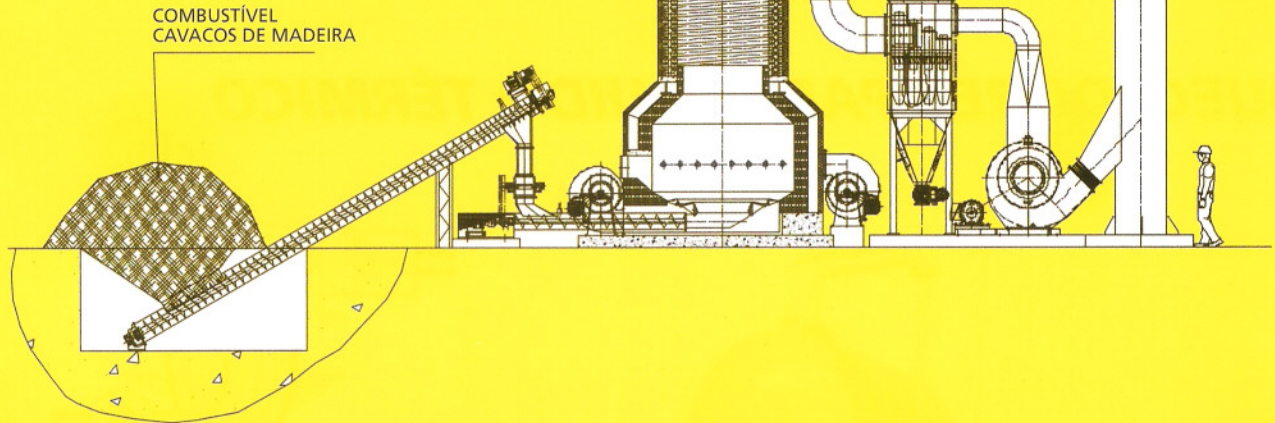
Os aquecedores Tenge dispõem de tecnologia avançada adquirida ao longo de 40 anos, e mais de 6.000 equipamentos fabricados, aliados à inovações construtivas, alto desempenho e confiança. Podem operar com temperaturas até 380°C em casos especiais, controlados com precisão e baixas pressões.

POTÊNCIA DOS THERMOMATES

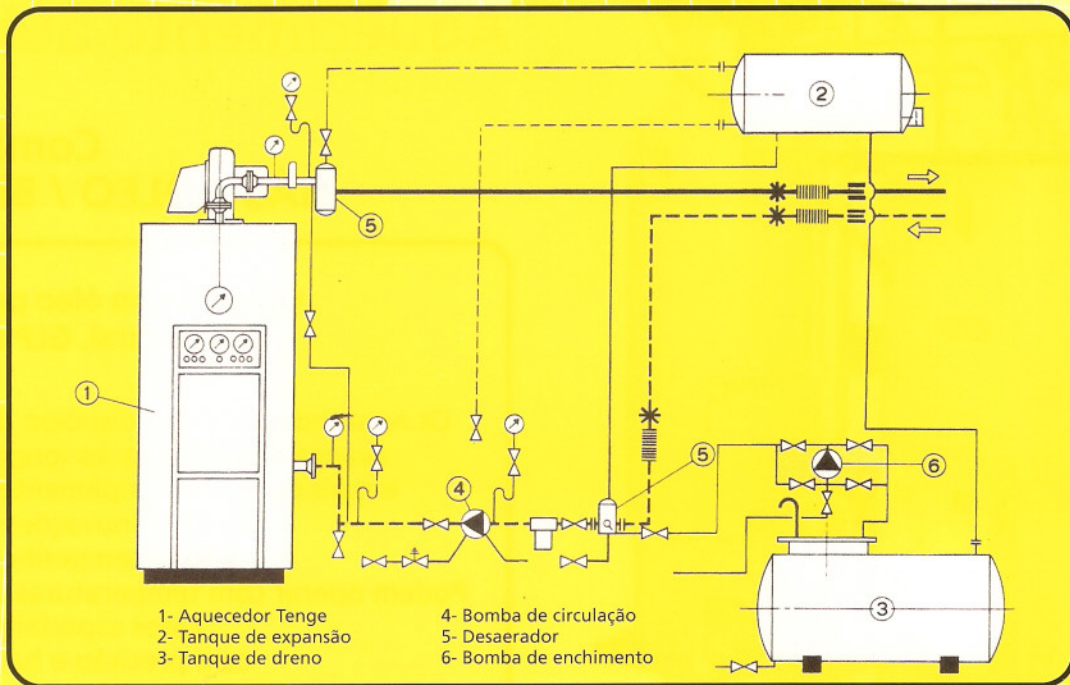
TH II	150.000 Kcal/h	TH VI	800.000 Kcal/h	TH XI	2.500.000 Kcal/h
TH IIIa	200.000 Kcal/h	TH VII	1.000.000 Kcal/h	TH XII	3.000.000 Kcal/h
TH III	300.000 Kcal/h	TH VIII	1.200.000 Kcal/h	TH XIII	4.000.000 Kcal/h
TH IV	400.000 Kcal/h	TH IX	1.500.000 Kcal/h	TH XIV	5.000.000 Kcal/h
TH V	600.000 Kcal/h	TH X	2.000.000 Kcal/h	TH XV	6.000.000 Kcal/h

- Solicite folhetos técnicos completos, com características construtivas e operacionais, dimensões e pesos.
- Potência térmica até 10.000.000 Kcal/h.

AQUECEDOR DE FLUIDO TÉRMICO À BIOMASSA



ESQUEMA DE INSTALAÇÃO



PRINCIPAIS CAMPOS DE APLICAÇÃO

- Indústria de Borracha e Plástico • Indústria de Sabão
- Indústria Alimentícia • Indústria Têxtil • Indústria Química • Pavimentadora



TENGE INDUSTRIAL S/A.

Estrada de Itapecerica, 7331 • Santo Amaro • São Paulo • SP • CEP 05858-003

Fone: (0 11) 5821-3097 • Fax (0 11) 5821-2624

E-mail: tenge@tenge.ind.br • Internet: www.tenge.ind.br